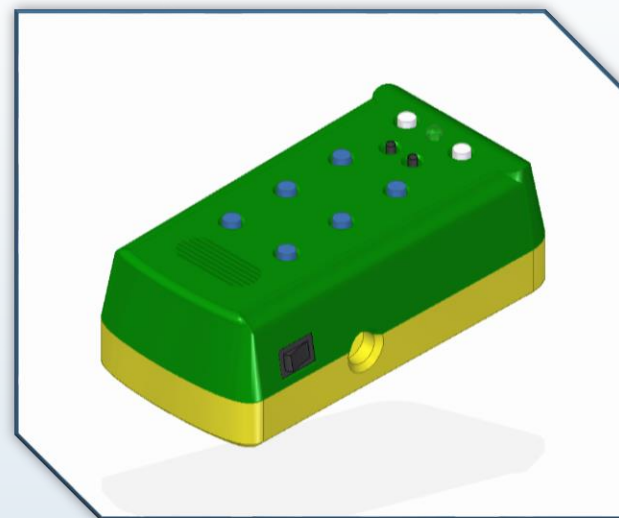
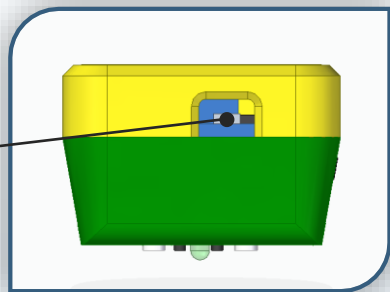


Brailea

Manual de montaje

Conector de carga



Led encendido

Escribe una letra aleatoria

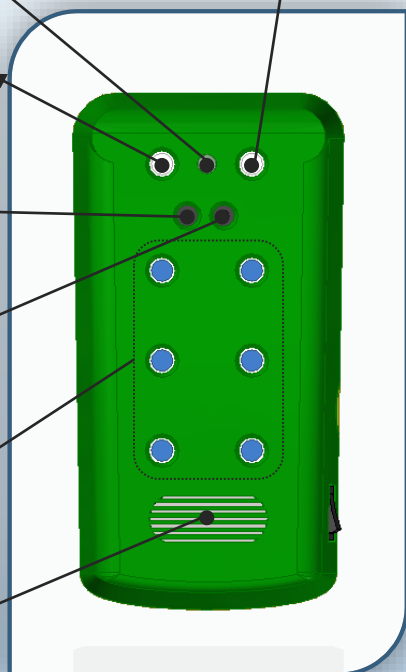
Comprobación de letra escrita

Volumen -

Volumen +

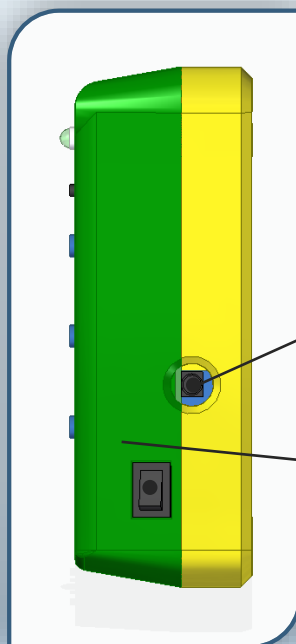
Caracteres en braille

Altavoz



Auriculares

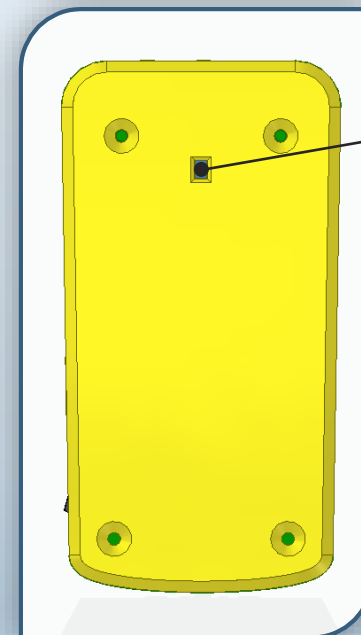
Interruptor ON/OFF



Luz de carga

Batería en carga

Batería ya cargada



1 Montaje de interruptor y altavoz

1. Interruptor

Cable rojo y negro
AWG24/28 largo 23cm
trenzado con conector PH
2mm 2 vías sin polaridad

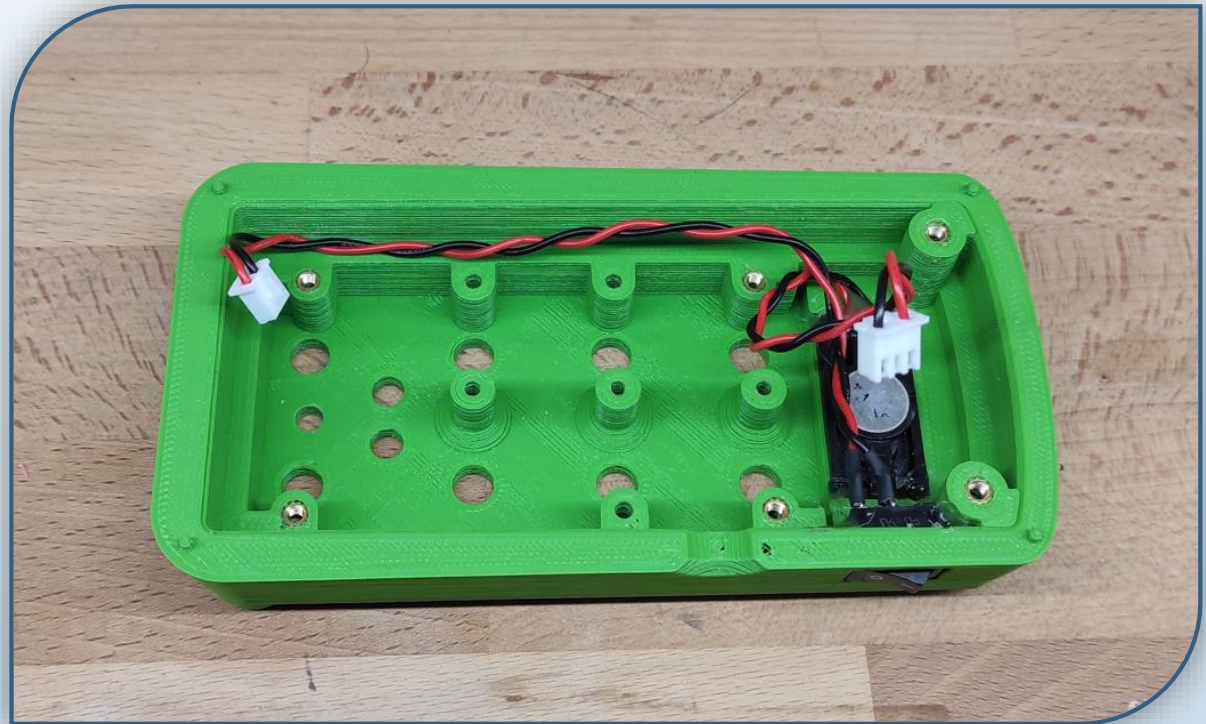
2. Altavoz

Cable rojo y negro
AWG24/28 largo 9cm
trenzado con conector PH
2mm 3 vías.

1 GND

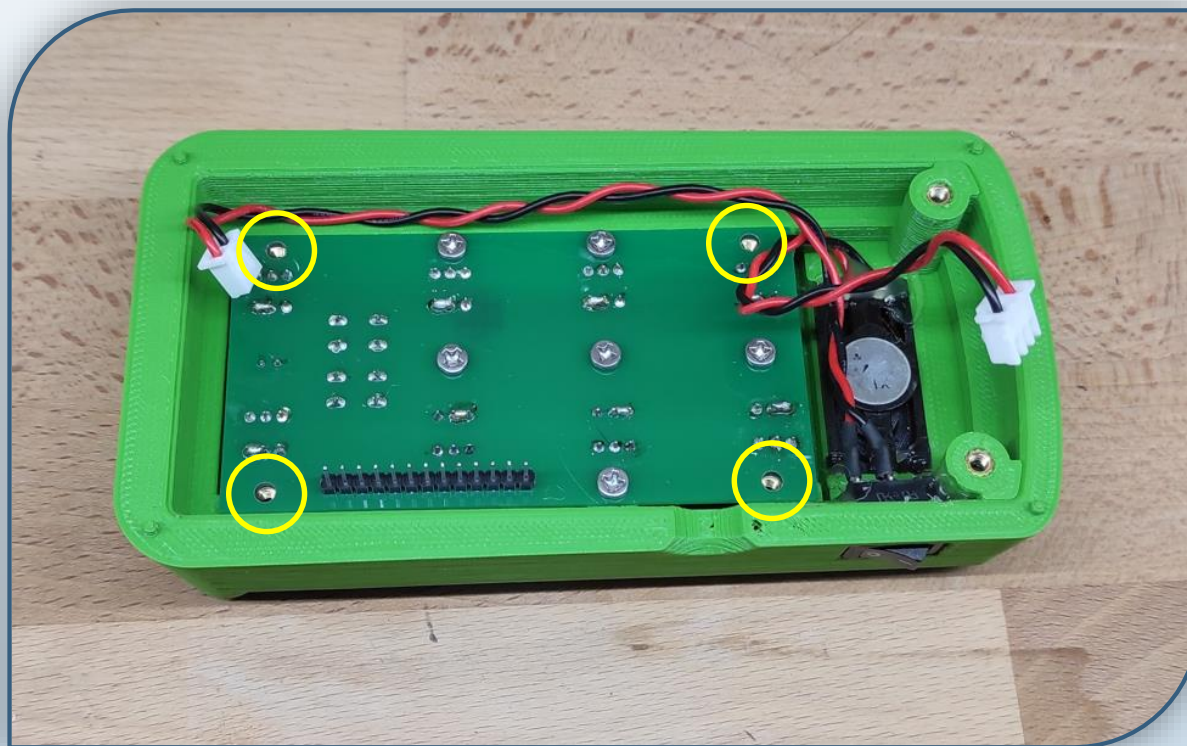
2 NC

3 +



2 Placa Switch

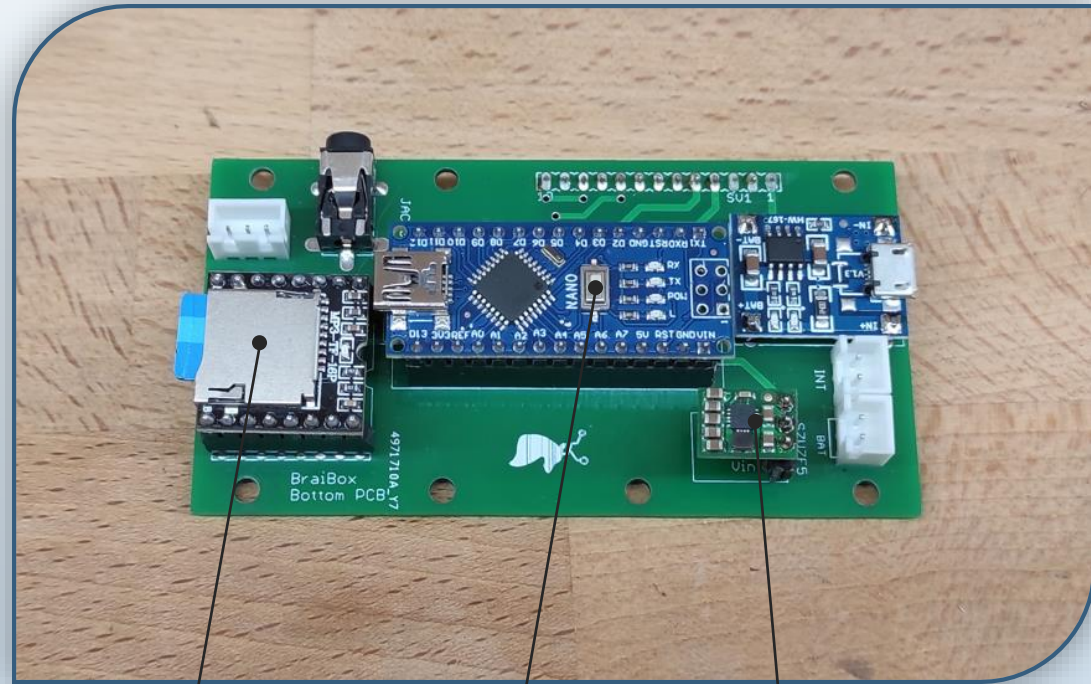
Instalación de placa switch atornillada con tornillos rosca plástico x6 dejando libre las roscas M3 de los casquillos marcadas con círculos en la imagen



3 Dispositivos placa Control

Montar los módulos **Player**,
Arduino nano y
Regulador como se
muestra en la imagen.

NOTA: respetar la posición
de los módulos teniendo en
cuenta la orientación de la
placa



Player

Arduino
nano

Regulador

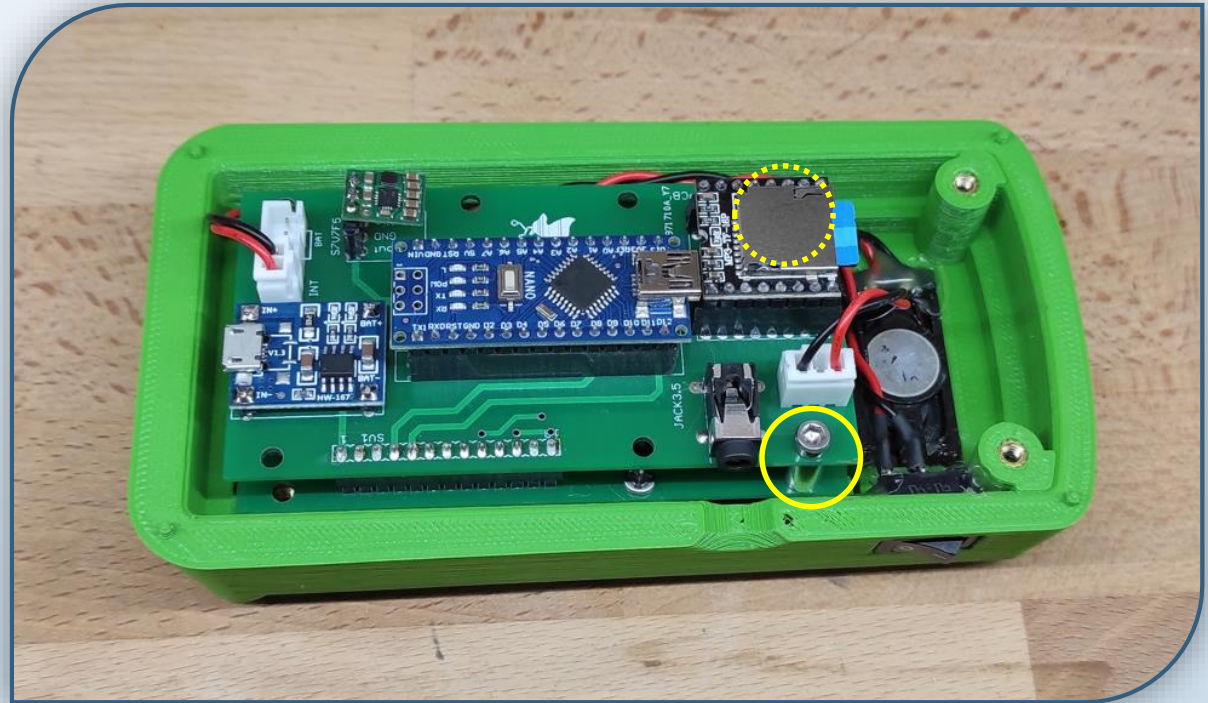
4 Placa Control

1. Instalación de placa

Colocar dos separadores de 10 mm en las esquinas derechas de la placa Switch (círculos amarillos). Luego conectar la placa Switch como se muestra en la imagen y atornillar las esquinas de los separadores con tornillos M3x15

2. Conexiones

Conectar interruptor en conector INT y altavoz en conector SPK



5 Batería

1. Instalación

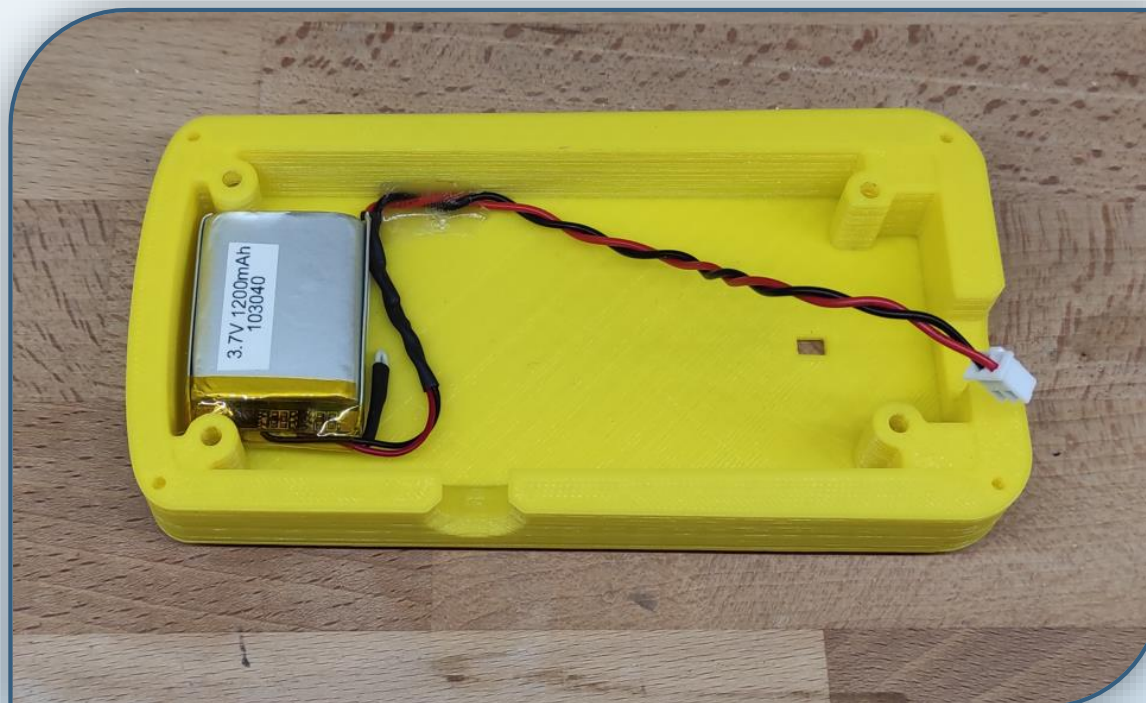
Situar la batería como se muestra en la imagen con cinta de doble cara teniendo en cuenta la orientación de la tapadera (con la abertura de carga hacia la derecha).

Cable de batería AWG24 rojo y negro trenzado de 20 cm de largo con conector KK 254 de 2 vías

1. GND
2. VCC

2. Cableado

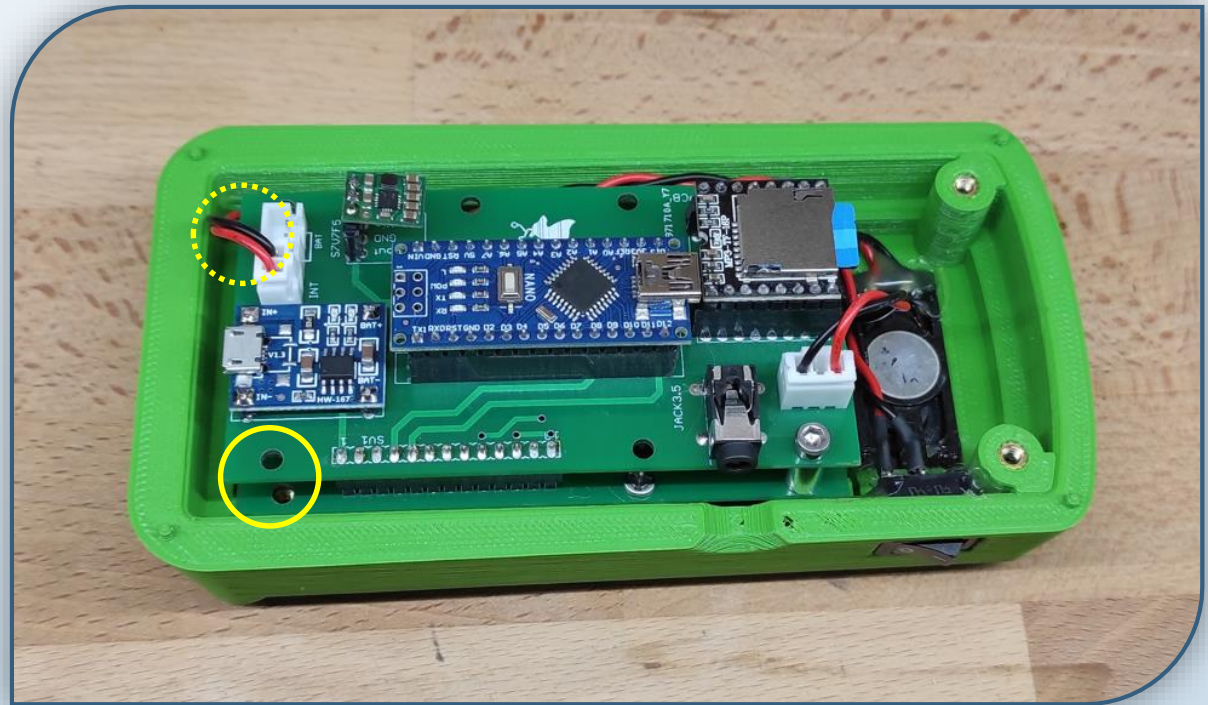
Colocar el cable en la esquina superior de la carcasa y aplicar un aligera capa de silicona caliente de unos 2cm de largo.



6

Separadores

Colocar dos separadores de 10 mm en las esquinas izquierdas de la placa Switch (círculos amarillos).



7 Cierre del dispositivo

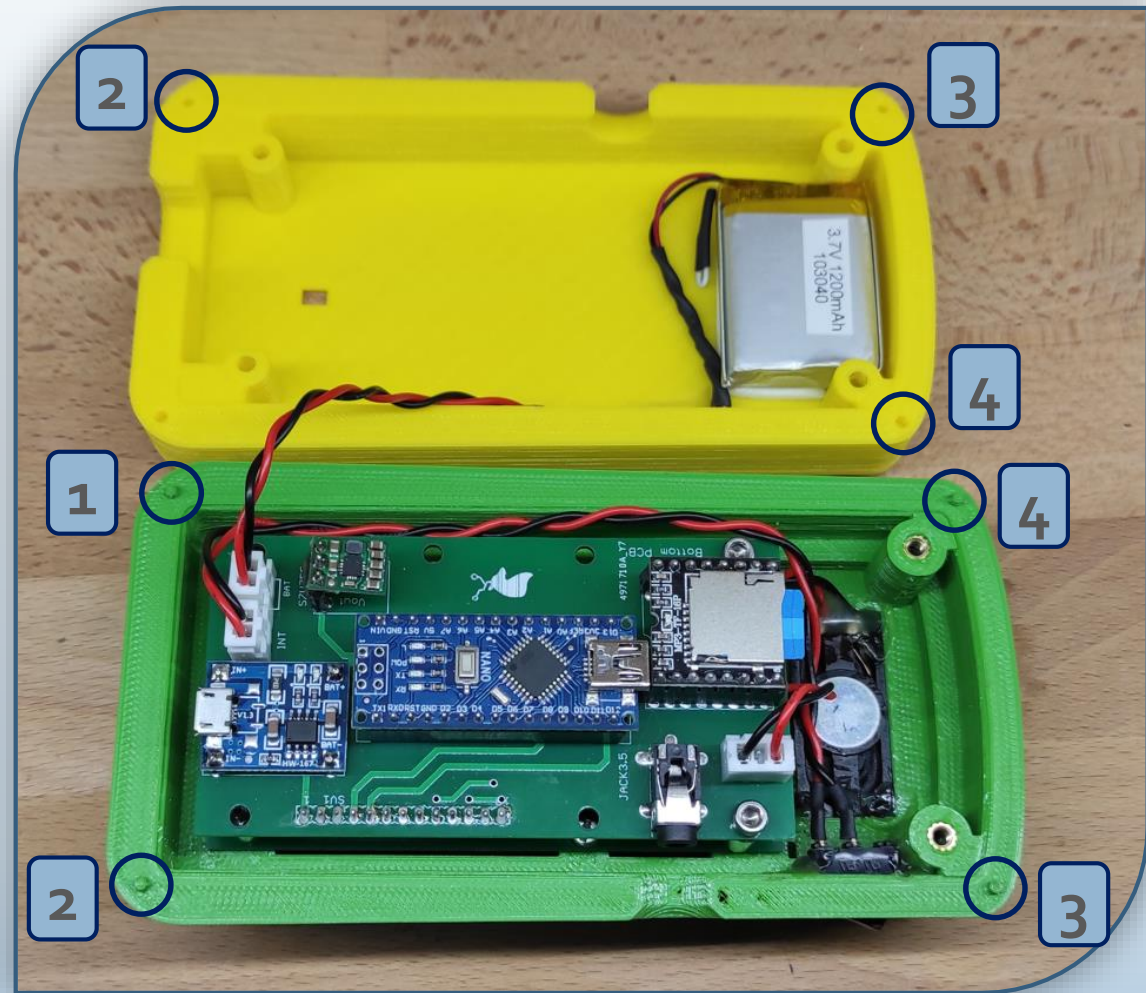
1. Conexión batería

Conectar la batería en el conector BAT

2. Cierre

Cerrar el equipo haciendo encajar los tetones de la pieza verde con los agujeros de la tapadera amarilla.

NOTA. Al cerrar, prestar atención al rutado del cable de la batería. Pasarlo junto al cable del interruptor (lado superior).

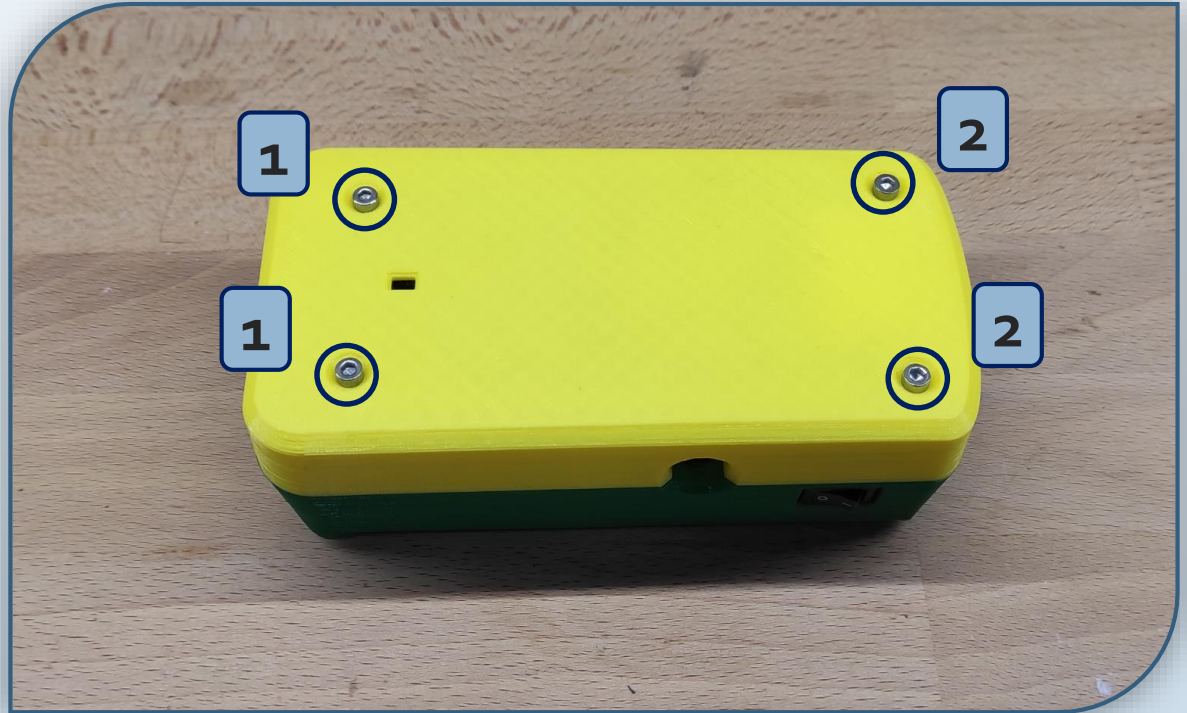


8

Atornillado

Atornillar 2 tornillos (1) M3x35 en el lado izquierdo y dos tornillos (2) M3x25 en el lado derecho.

NOTA. No aplastar ningún cable en el momento del atornillado.





Brailea es un proyecto creado dentro del grupo de trabajo **CREACIÓN Y DIFUSIÓN DE MATERIALES PARA LA ATENCIÓN AL ALUMNADO CON DISCAPACIDAD VISUAL** coordinado por profesorado del Equipo Específico de Atención al Alumnado con Discapacidad visual de Málaga y desarrollado por el alumnado de segundo curso del ciclo de grado Superior de Mantenimiento Electrónico del IES Politécnico Jesús Marín durante el periodo 21_24. Finalmente, la empresa Cervian ha diseñado un dispositivo susceptible de ser comercializado, basado en los prototipos originales.